

NİHÂVEND ŞARKI

Usûlü:SEMAİ

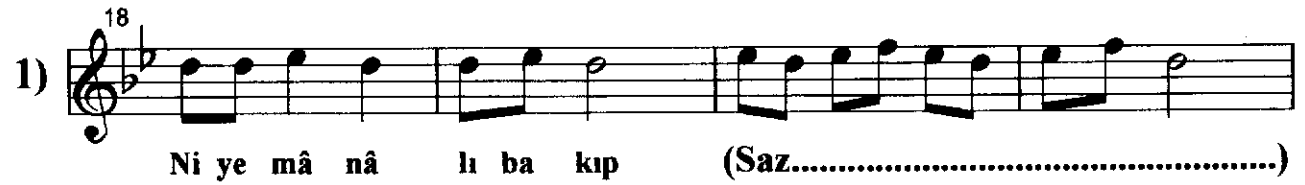
Müzik : A. GANİ TAKMAZ

Söz : ATAMAN SÜTŞURUP

♩ = 144

(YANGINLAR KIVILCIMLARDAN ÇIKAR)

Niye Mânâlı Bakıp, Geliverdin Yanıma ?



Nihâvend Şarkı
(Sayfa -2)

A. Gani Takmaz

Niye Mânâlı Bakıp, Geliverdin Yanıma ?

46
Ni ce can la rı ya kar (Saz.....) Bi li yor sun (Saz.....)

52
.....) Bi li yor sun (Saz.....) Bi li yor sun

57
(Saz.....) Yan gın lar kı vıl cım lar dan çı kar D.C.

62
2) Du ru şun dan bel li dir (Saz.....)

66
Se ven ler giz le mez ki (Saz.....) Aşk bir gö nül

72
san cı sı Ka vuş ma dan din mez ki (Saz.....)

78
Se ven gö nül ya nı yor Sev me yen ler bil mez

84
ki Bir göz sü züş bir gü lüş

Nihâvend Şarkı
(Sayfa -3)

A. Gani Takmaz

Niye Mânâlı Bakıp, Geliverdin Yanıma ?



Ni ce can la rı ya kar (Saz.....) Bi li yor sun (Saz.....)



.....) Bi li yor sun (Saz.....) Bi li yor sun



(Saz.....) Yan gın lar Kı vıl cım lar dan çı kar

SON

1) NİYE MÂNÂLİ BAKIP,
GELİVERDİN YANIMA ?
YEŞİL GÖZLÜM; MAKSADIN
KASDETMEK Mİ CANIMA ?
O İŞVEYLE, O NAZLA
GİRİVERDİN KANIMA.

2) DURUŞUNDAN BELLİDİR
SEVENLER GİZLEMEZ Kİ
AŞK BİR GÖNÜL SANCISI
KAVUŞMADAN DİNMEZ Kİ !
SEVEN GÖNÜL YANIYOR,
SEVMEYENLER BİLMEZ Kİ !

Nakarat: BİR GÖZ SÜZÜŞ, BİR GÜLÜŞ
NİCE CANLARI YAKAR
BİLİYORSUN YANGINLAR
KIVILCIMLARDAN ÇIKAR.
(Ataman Sütşurup)